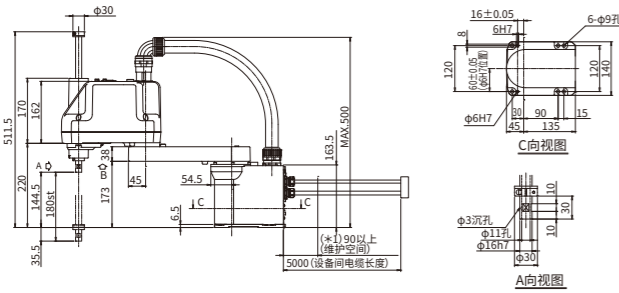
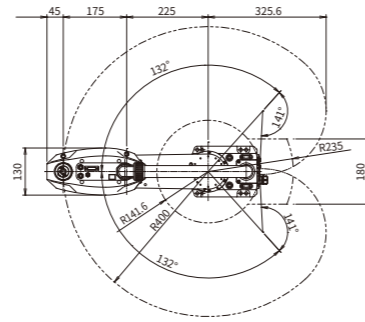


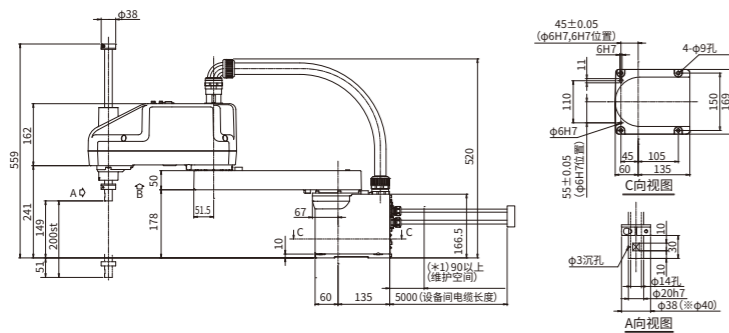
外形尺寸



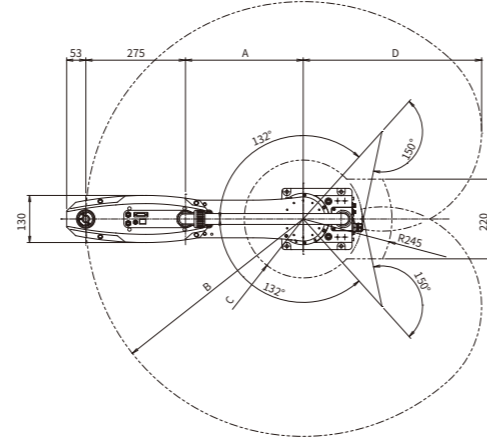
RH-3CRH4018 外形尺寸图



RH-3CRH4018 动作范围图



RH-6CRH6020/7020 外形尺寸图



RH-6CRH6020/7020 动作范围图

●变化尺寸图

	A	B	C	D
RH-6CRH6020	325	R600	R162.6	492.5
RH-6CRH7020	425	R700	R232	559.4

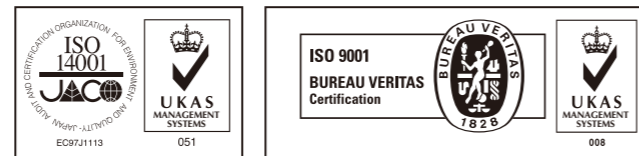
*1: 为更换电池时所需的空间, 是到设备间电缆的最小弯曲半径为止的距离。

三菱电机工业用机器人 MELFA CRH 系列



官方微信

名古屋制作所是已获得环境管理体系ISO14001以及质量体系ISO9001认证的工厂。



三菱电机自动化(中国)有限公司

上海市虹桥路1386号 三菱电机自动化中心 200336
No.1386 Hongqiao Road, Mitsubishi Electric Automation Center, Shanghai, China, 200336
电话: 86-21-2322-3030 传真: 86-21-2322-3000
官网: <http://cn.MitsubishiElectric.com/fa/zh/> 技术支持热线: 400-821-3030

出色的性价比及小型化轻量化实现!

特征

●手臂紧凑、节省空间

总高度500mm/520mm (3CRH/6CRH本体)

相比FR系列紧凑 **65%**!

※3CRH相比3FRH4515、6CRH相比6FRH5520

●本体轻量化

14Kg/17Kg/18Kg (3CRH/6CRH6020/6CRH7020本体)

相比FR系列轻约 **50%**!

※3CRH相比3FRH4515、6CRH相比6FRH5520

●高速、高性能, 实现高生产效率

节拍时间*1 0.44s/0.41s/0.43s

(3CRH/6CRH6020/6CRH7020)

标配I/O板卡: 输入32点/输出32点

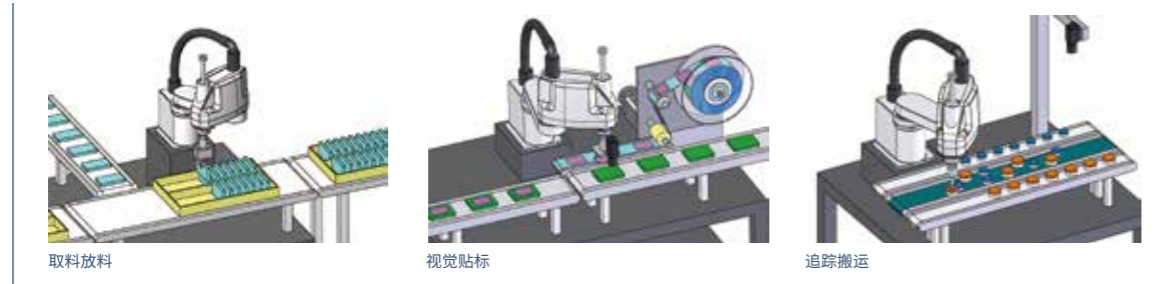
标配附加轴控制功能, 除机器人外最多可控制8轴

标配追踪功能

●标配CC-LINK IE Filed Basic



使用示例



本体规格

		RH-3CRH4018-D		RH-6CRH6020-D		RH-6CRH7020-D	
可搬运重量		kg		最大3 (额定1)		最大6 (额定2)	
臂长	第1	mm	225	325	425		
	第2	mm	175	275	425		
最大动作半径		mm	400	600	700		
动作范围	J1	度	264 (±132)	264 (±132)	264 (±132)		
	J2	度	282 (±141)	300 (±150)	300 (±150)		
	J3	mm	180	200	200		
	J4	度	720 (±360)	720 (±360)	720 (±360)		
重复定位精度	X-Y合成	mm	±0.01	±0.02	±0.02		
	J3 (Z)	mm	±0.01	±0.01	±0.01		
	J4 (θ)	度	±0.01	±0.01	±0.01		
	J1	度/sec	720	420	360		
最大速度	J2	度/sec	720	720	720		
	J3 (Z)	mm/sec	1100	1100	1100		
	J4 (θ)	度/sec	2600	2500	2500		
	J1+J2	mm/sec	7200	7800	7800		
节拍时间*2	sec	0.44	0.41	0.43			
允许量	额定	kg·m ²	0.005	0.01	0.01		
	最大*3	kg·m ²	0.05 (0.075)	0.12 (0.18)	0.12 (0.18)		
本体重量	kg	14	17	18			
抓手配线/配管			15点D-sub/φ6×2、φ4×1				
控制器			CR800-CHD				
防护等级			IP20				

*1、2: 节拍时间为搬运重量2Kg, MvTune2 (高速动作模式) 使用时, 上下25mm、水平300mm的往复动作。

对工件的定位精度有要求时或者动作位置不同等情况下, 节拍时间有可能会增加。

*3: 括号内的值为高惯量模式有效时的值。

*4: 可选配特殊设备间电缆 (特殊长度、耐弯曲规格)。

*5: 由用户自备HMS公司产 EtherNet/IP模块 (AB6314)。由用户自备HMS公司产 PROFINET I/O模块 (AB6489-B)。

由用户自备HMS公司产 CC-Link IE Field模块 (AB6709)。

*6: 推荐使用的USB电缆 (USB A型-USB miniB型): MR-J3USBCBL3M (三菱电机株式会社)、GT09-C30USB-5P (三菱电机系统服务株式会社)

*7: 选配件接口安装用。SLOT1中插入并行输入输出板卡 (2D-TZ368) 状态下出货。

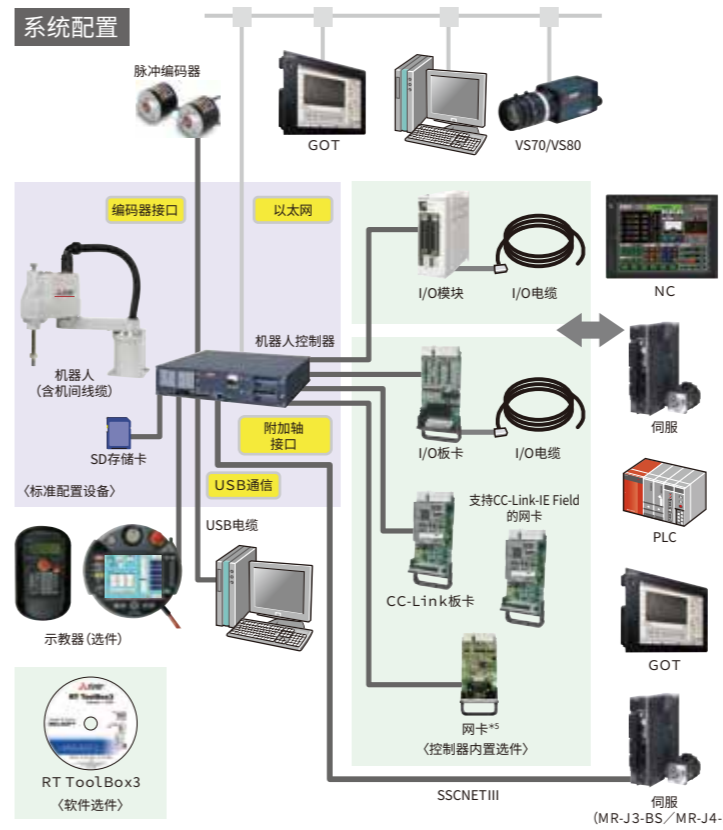
*8: 电源电压变动率在10%以内。

*9: 此电源容量为推荐值。此电源容量不含接通电源时的接通电流, 敬请注意。

电源容量值为参考值, 能否保证正常运行取决于输入电源电压。

选件

系统配置



名称	形名	规格
设备间电缆 (更换用)	1F-□□UCBL-04	固定用 (10m、15m、20m)
	1F-□□LUCBL-04	弯曲用 (10m、15m、20m)
标准示教器	R32TB	7m
	R32TB-15	15m
高性能示教器	R56TB	7m
	R56TB-15	15m
I/O板卡	2D-TZ368 (漏型) / 2D-TZ378 (源型)	输入32点 / 输出32点
	2D-CBL05 / 2D-CBL15	5m / 15m
I/O模块	2A-RZ361 (漏型) / 2A-RZ371 (源型)	输入32点 / 输出32点
	2A-CBL05 / 2A-CBL15	5m / 15m
CC-Link板卡	2D-TZ576	支持CC-Link智能设备站 Ver2.0 1~4站
	2D-TZ535	HMS公司产Anybus-CompactCom 模块安装用通信接口。
网卡 (Ethernet/IP接口)*5	2D-TZ535-PN	HMS公司产Anybus-CompactCom 模块安装用通信接口。
	2F-DQ535	HMS公司产Anybus-CompactCom 模块安装用通信接口。
SD储存卡	2F-2GBSD	储存容量2GB
RT ToolBox3软件标准版	3F-14C-WINJ	CD-ROM版
RT ToolBox3软件mini版	3F-15C-WINJ	CD-ROM版
RT ToolBox3软件Pro版	3F-16D-WINJ	DVD-ROM版
使用说明书	5F-BN01-PJ01	RH-3CRH/6CRH用

控制器规格

项目	单位	规格
型号		CR800-CHD
控制轴数		同时4轴+可增加附加轴8轴
记忆容量	示教未知数	点 39000
	步数	步 78000
	程序个数	个 512
程序语言		MELFA-BASIC V、VI
位置示教方式		示教方式、MDI方式
外部输入输出	通用输入输出	点 输入32/输出32
	专用输入输出	点 分配到通用输入输出
	抓手开闭	点 输入8/输出8
	紧急停止输入	点 1
	紧急停止输出	点 1
	模式选择开关输入	点 1
	模式输出	点 1
	机器人错误输出	点 1
	附加轴同步输出	点 1
	门开关输入	点 1
接口	编码器输入	通道 2
	附加轴、力觉接口	通道 1
	R/C间通信接口	通道 2
	远程I/O	通道 1
	USB*6	端口 1
	以太网 (CC-Link IE Field Basic)	端口 1
	选件插槽*7	插槽 2
	SD存储卡插槽	插槽 1
	RS-422	端口 1
	电源	输入电压范围*8
电源容量*9		kVA 0.5
电源频率		Hz 50/60
外观尺寸	mm	430(W)×425(D)×98(H)
重量	kg	约12.5
构造		独立固定/开放结构/可竖放/横放
环境温度	使用时	°C 0~40
	搬运/保管时	°C -15~+70
环境湿度	使用时	%RH 45~85
	搬运/保管时	%RH 90以下
过电压		II 以下
污染度		2以下
使用海拔	m	1000以下

CR800-CHD

外形尺寸图

